



Assimilazione della aree del PI vigente alle zone A e B ai sensi del DM 1444/1968 ai fini esclusivamente del "Bonus Facciate"

Tav. 1.3
scala 1:2.000

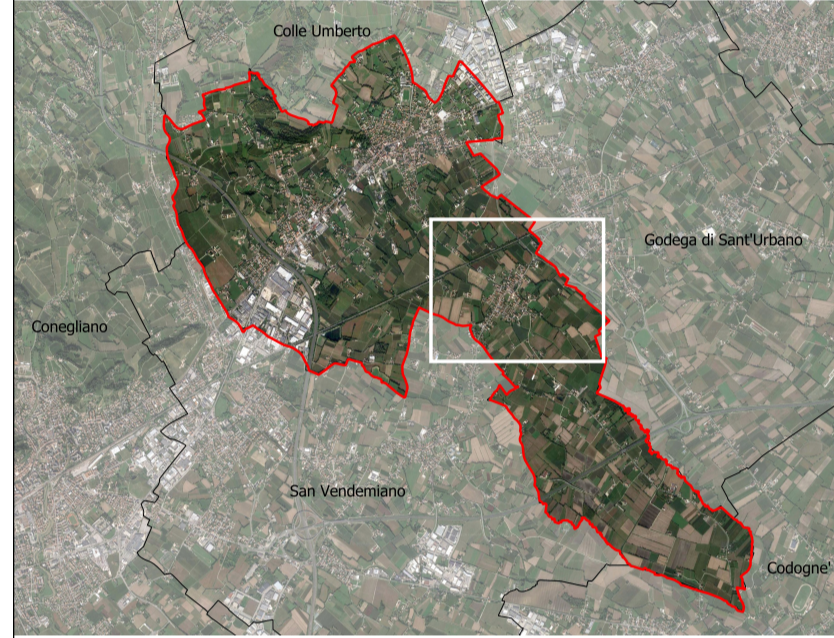
Tavola di sintesi

PROGETTAZIONE

Alessia Rosin
con
Matteo Gobbo

COMUNE DI SAN FIOR

SINDACO
Giuseppe Maset
ASSESSORE LAVORI PUBBLICI
Diego Zanin
SETTORE URBANISTICA
Martina Varaschin
Lidia Costalonga
SEGRETARIO COMUNALE
Paola Gava
novembre 2020



LEGENDA

- Confine comunale
- Ambiti di urbanizzazione consolidata (LR 14/2017)

Assimilazione alle zone A e B ex DM 1444/1968

- Zona A - Tessuto urbano consolidato storico
- Zona B - Tessuto urbano consolidato prevalentemente residenziale
- Altre zone residenziali consolidate potenzialmente equipollenti al DM 1444/1968 (zone A e B) per le quali viene demandata la verifica di conformità

